

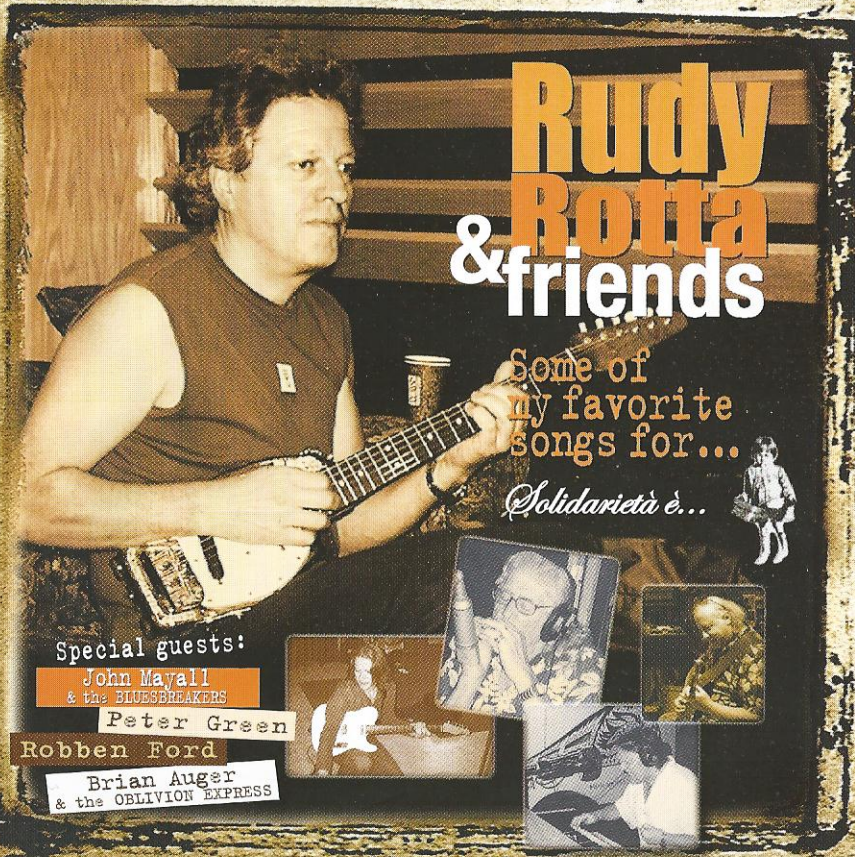
IT'S ALL OVER NOW BABY BLUE
 CAN'T FIND MY WAY HOME
 BLACK MAGIC WOMAN
 MY BABE
 KNOCKIN' ON HEAVEN'S DOOR
 TRUTH
 TO LOVE SOMEBODY
 POLITICIAN
 ST. JAMES INFIRMARY
 Medley: WHOLA LOTTA SHAKIN'
 KANSAS CITY BLUES
 WHO'LL STOP THE RAIN
 YOU DON'T LOVE ME
 COLD LADY
 29 SETTEMBRE

**Rudy
 Rotta**
 & friends

Some of
 my favorite
 songs for...



Solidarietà è...



**Rudy
 Rotta**
 & friends

Some of
 my favorite
 songs for...



Solidarietà è...

Special guests:

John Mayall
 & the BLUESBREAKERS

Peter Green

Robben Ford

Brian Auger
 & the OBLIVION EXPRESS



Solidarietà è...

La vita è un'opportunità, coglila.
La vita è bellezza, ammirala.
La vita è beatitudine, assaporala.
La vita è un sogno, fanne una realtà.
La vita è una sfida, affrontala.
La vita è un dovere, compilo.
La vita è un gioco, giocalo.
La vita è preziosa, abbine cura.
La vita è una ricchezza, conservala.
La vita è amore, godine.
La vita è un mistero, scopriilo.
La vita è una promessa, adempila.
La vita è tristezza, superala.
La vita è un inno, cantalo.
La vita è una lotta, vivila.
La vita è una croce, abbracciala.
La vita è un'avventura, rischiala.
La vita è pace, costruiscila.
La vita è felicità, meritala.
La vita è, ... vita, difendila,
aiutando altre vite.

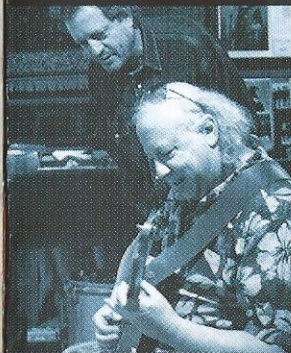
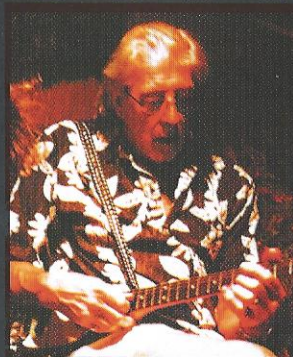
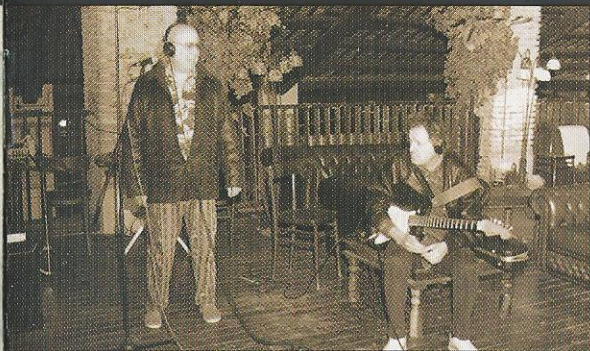


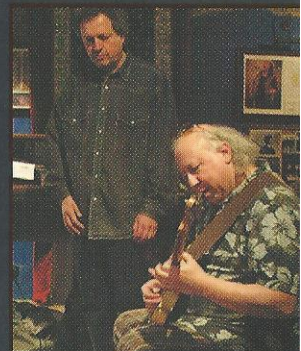
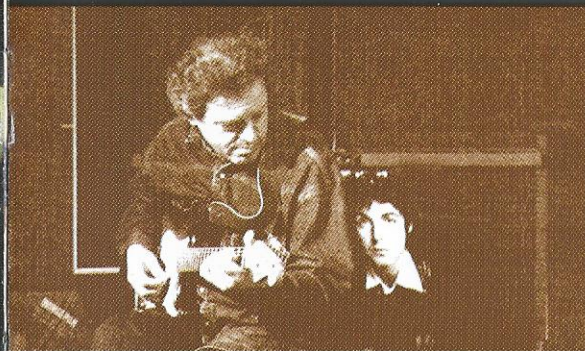
Da un sogno di:

"Solidarietà è ..."
& Rudy Rotta,
per Fiorella e Suor Paola.

www.solidarietas.it

E-mail: rbeltrame@solidarietas.it





RUDY ROTTA

Chitarrista, cantante ed eccellente compositore, viene ormai annoverato nell'Olimpo dei migliori artisti blues a livello internazionale. Con la sua strepitosa band, in questi ultimi tempi, ha scalato la scena mondiale partecipando con enorme successo (testimoniato anche dai colleghi d'oltre oceano) alla "ULTIMATE R.&B. CRUISE" nel Mediterraneo in compagnia di artisti del calibro di Luther Allison,

Buckwheat Zydeco, Katie Webster, John Mooney e John Mayall. Ed ecco finalmente la grande soddisfazione di essere invitato al Kansas City Blues Festival dove divide il palco con Al Green, Taj Mahal, Brian Setzer davanti a ventimila americani letteralmente entusiasti dalla sua esibizione a tal punto da farlo eleggere quale massimo referente del blues europeo (... Rudy Rotta: eu-rope's top act!). In seguito a questa affermazione vola a Kansas City per registrare dal vivo al "Grand Emporium", considerato l'Olympia degli USA il CD "Live in Kansas City".

Il futuro di Rudy è sempre più a stelle e strisce grazie alle già collaudate collaborazioni con B. B. King, Allman Brothers (alla House of Blues di New Orleans), Maria Muldaur, Luther Allison, John Mayall, Double Trouble, Valerie Wellington, Champion Jack Dupree, Clarence Brown, Joe Louis Walker, Roomful of Blues, Zora Young, Carey Bell, Sugar Blue, Lowell Fulson, Coco Montoya, Karen Carroll, Kim Wilson ed agli ambiziosi progetti in corso. Negli ultimi anni Rudy è stato sempre più richiesto in Europa; in particolare ha registrato per la BBC Inglese e per il famoso canale radiofonico 'Jazz FM' di Londra; ha partecipato inoltre al "The Great British R&B Festival" a Colne. Il mitico 'hammondista' Brian Auger lo ha accompagnato in due tour tra il 2000 e il 2001. Nel Luglio 2001 B. B. King lo ha voluto al suo fianco al 'Montreux Jazz Festival'.

Rudy Rotta & friends

Some of my favorite songs for ...

Solidarietà è...



BRIAN AUGER

E' probabilmente il più celebrato tastierista della storia rock, già segnalato in questo senso, a metà degli anni '60, dalla rivista specializzata inglese "Melody Maker". Nella seconda metà del decennio il momento del suo massimo successo commerciale, con il suo gruppo TRINITY insieme alla moglie, la cantante Julie Driscoll. Negli anni '70 fonda gli OBLIVION ESPRESS, tuttora in attività.



PETER GREEN

Un vero e proprio mito del Rock Blues, cresciuto alla scuola dei BLUESBREAKERS di John Mayall, con cui suona dopo aver sostituito Eric Clapton - nello storico album "A HARD ROAD". E' l'asso nella manica dei primi FLEETWOOD MAC, per cui compone due pezzi immortali, "BLACK MAGIC WOMAN" e "ALBATROSS". Al suo nome è legata la fase più prettamente rock blues di questa grande band, e Green rimane a tutt'oggi - al di là di varie vicissitudini personali - una delle più ammirate chitarre bianche del blues.



JOHN MAYALL

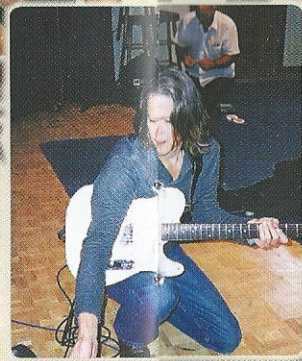
Come dire l'università bianca del blues. A 71 anni, Mayall è ancora prepotentemente in pista e continua ad essere il riverito testimone dell'epoca d'oro del blues inglese. Con i Bluesbreakers, dai primi anni '60, ha fatto da "chiocciola" a vari protagonisti del British Blues, da Jack Bruce a Mick Fleetwood, da Eric Clapton a Peter Green. Alcuni suoi lavori, in particolare "A HARD ROAD", sono vere e proprie pietre miliari del blues rock, anche dal vivo la sua figura, nel periodo migliore, si è saputa distinguere per un'esplosiva verve interpretativa.



ROBBEN FORD

Conosciuto a livello mondiale ormai da una trentina d'anni, a metà degli anni '70 era già a fianco di Joni Mitchell. E' considerato uno dei più seguiti capiscuola della moderna chitarra blues. Californiano, ha suonato per leggende della musica mondiale come Miles Davis e George Harrison, Burt Bacharach e Muddy Waters, Little Feat e Yellow Jackets. Un curriculum che evidenzia la versatilità di questo virtuoso della chitarra, tra Blues, Jazz, Rock e Fusion.

Topanga



Sta. Monica

Bay

It's All Over Now Baby Blue (B. Dylan) ¹
Rudy Rotta - voce
Robben Ford - chitarra ²
Michele Papadia - hammond & piano
Alessio Goldin - basso
Carmine Bloisi - batteria

Can't Find My Way Home (S. Winwood) ¹
Rudy Rotta - voce & chitarra
Fausto Beccalossi - acordeon
Sibiu - cajon

Black Magic Woman (P. Green) ¹
Rudy Rotta - voce & chitarra
Peter Green - voce & chitarra
Michele Papadia - hammond & piano
Alessio Goldin - basso
Carmine Bloisi - batteria

My Babe (W. Dixon) ¹
Rudy Rotta - voce & chitarra
John Mayall - armonica & tastiere
Hank Van Sickle - basso
Joe Yuele - batteria

Knockin' On Heaven's Door (B. Dylan) ¹
Rudy Rotta - voce & chitarra
Fausto Beccalossi - acordeon
Michele Papadia - hammond & piano
Alessio Goldin - basso
Carmine Bloisi - batteria
Mia Cooper - cori
Giorgio Ammirabile - cori

Truth (A. Ligertwood) ⁴
Rudy Rotta - voce & chitarra
Brian Auger - hammond & piano
Karma Auger - batteria
Mark Meadows - basso
Mia Cooper - cori
Giorgio Ammirabile - cori

To Love Somebody (R&B Gibb) ¹
Rudy Rotta - voce & chitarra
Michele Papadia - hammond & piano
Alessio Goldin - basso
Carmine Bloisi - batteria
Mia Cooper - cori
Giorgio Ammirabile - cori

Politician (J. Bruce, P. Brown) ¹
Rudy Rotta - voce & chitarra
Michele Papadia - hammond
Alessio Goldin - basso
Carmine Bloisi - batteria

St. James Infirmary (trad. add. R. Rotta) ¹
Rudy Rotta - voce & chitarra (duetto finale)
Robben Ford - chitarra ²
Michele Papadia - hammond & piano
Alessio Goldin - basso
Carmine Bloisi - batteria
Mia Cooper - cori
Giorgio Ammirabile - cori

Medley ¹:
Whole Lotta Shakin' (J. L. Lewis)
Kansas City Blues (Leiber & Stoller)
Rudy Rotta - voce & chitarra
Michele Papadia - piano
Alessio Goldin - basso
Carmine Bloisi - batteria

Who'll Stop The Rain (J. Fogerty) ¹
Rudy Rotta - voce & chitarra
Fausto Beccalossi - acordeon

You Don't Love Me (W. Cobbs) ³
Rudy Rotta - voce & chitarra
John Mayall - armonica & tastiere
Hank Van Sickle - basso
Joe Yuele - batteria

Cold Lady (Shirley) ¹
Rudy Rotta - voce & chitarra
Michele Papadia - hammond & piano
Alessio Goldin - basso
Carmine Bloisi - batteria

29 Settembre (L. Battisti) ¹
Rudy Rotta - voce & chitarra
Fausto Beccalossi - acordeon
Michele Papadia - hammond & piano
Alessio Goldin - basso
Carmine Bloisi - batteria
Mia Cooper - cori
Giorgio Ammirabile - cori

¹registrato e mixato presso:
Holographic Village, Polesella (RO)
fonico: Marco Biscuola

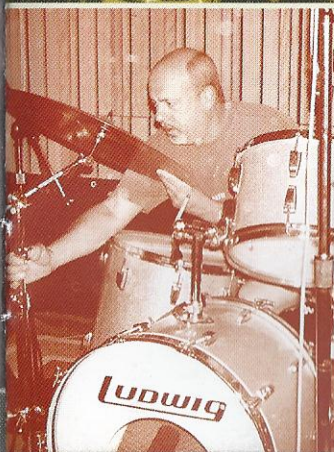
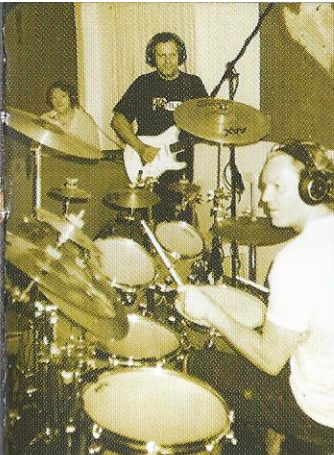
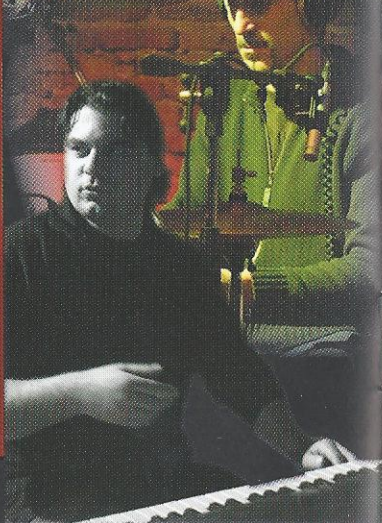
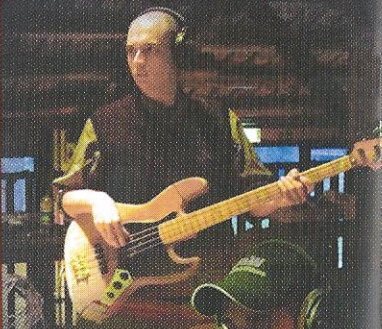
²registrato presso:
Slang Street Studio
Van Nuys (California - USA)
fonico: Eric Gobel
mixing: Marco Biscuola

³registrato presso:
Castle Oaks Studios, Los Angeles
fonico: Michael Aarvold
mixing: Michael Aarvold (J+P Studios)

⁴registrato presso:
823 Sound Studios, Venice (California - USA)
fonico: Karma Auger
mixing: Marco Biscuola

Tutti i brani arrangiati e prodotti da Rudy Rotta
Produttore esecutivo: "Solidarietà è..."

The R.R. BAND



27 Topanga Cyn Blvd 27

SOUTH

RUDY ROTTA & FRIENDS

EXIT ↓ ONLY



- 1. It's all over now baby blue 4:06
- 2. Can't find my way home 3:55
- 3. Black magic woman 3:53
- 4. My babe 4:09
- 5. Knockin' on heaven's door 3:53
- 6. Truth 5:57
- 7. To love somebody 4:20
- 8. Politician 3:16
- 9. St. James Infirmary 5:43
- 10. Medley: Whola lotta shakin' Kansas city blues 2:37
- 11. Who'll stop the rain 3:25
- 12. You don't love me 3:22
- 13. Cold lady 3:49
- 14. 29 settembre 2:49

Rudy Rotta & friends

Some of my favorite songs for ... Solidarietà è...



AG43 - DIC2004 COMPACT disc DIGITAL AUDIO S.I.A.E. VIETATO IL NOLEGGIO

© Riservati tutti i diritti del produttore fonografico e del proprietario dell'opera registrata, salvo specifiche autorizzazioni, sono vietati la duplicazione, il noleggio-locazione, il prestito e l'utilizzazione di questo supporto fonografico per la pubblica esecuzione e la radiodiffusione. COPIA OMAGGIO - VIETATA LA VENDITA

Rudy Rotta & Friends

Some of my favorite songs for ...

Rudy Rotta & friends

Solidarietà è...

Some of my favorite songs for...

COMPACT disc DIGITAL AUDIO NOLEGGIO